

duefratelli + Glam  
CERÂMICA

Rua José Pierini, 150 - Coloninha Zilli  
Criciúma, SC - Brasil  
CEP 88810 305

Fone: +55 (48) 2102 2747 | 0800 702 2787

[duefratelliceramica.com](http://duefratelliceramica.com)

@duefratelliceramica



duefratelli + Glam  
CERÂMICA



Produto: Braga

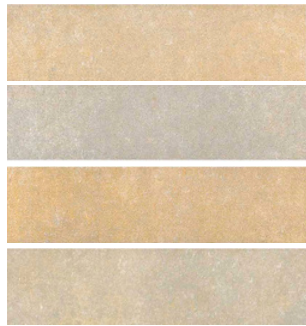
# Índice

- |                |              |
|----------------|--------------|
| 04. Bricks ST. | 34. Glam     |
| 06. Sense      | 36. Marmo    |
| 08. Bricks     | 37. San      |
| 10. Bricks     | 38. Organic  |
| 11. River      | 39. De Stijl |
| 12. Luminar    | 40. Noturno  |
| 14. Caramida   | 42. Dimmed   |
| 16. Bioma      |              |
| 17. Patchwork  |              |
| 18. Floor      |              |
| 18. Conexões   |              |
| 20. Relevo     |              |
| 22. Bávaro     |              |
| 23. Gloss      |              |
| 24. Pool       |              |
| 25. Maldivas   |              |
| 26. Stone      |              |
| 28. Nuances    |              |
| 30. Nadi       |              |
| 32. Bricks +   |              |

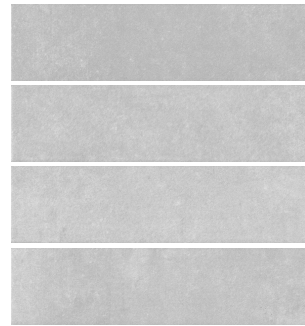
# Bricks ST

Acetinado e com granilha | 6,5x25,6 | 2,5x10" | Bold

Malta  
Cód. 183030 V3



Oslo  
Cód. 183010 V3



Bali  
Cód. 183020 V3



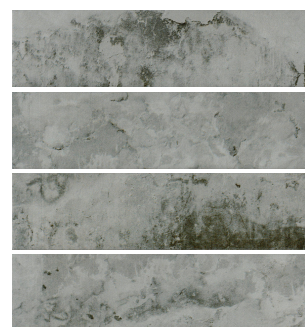
Marrocos  
Cód. 170240 V3



Roma  
Cód. 183000 V3



Londres  
Cód. 183040 V3



Áreas Secas



Pisos

Áreas Internas

Peças com Granilha

Áreas Molhadas

Paredes

Áreas Externas

Este produto possui diferentes faces ou desenhos na mesma caixa.

This product has different faces or designs on the same box.

# Sense

Carvalho

Cód. 184170

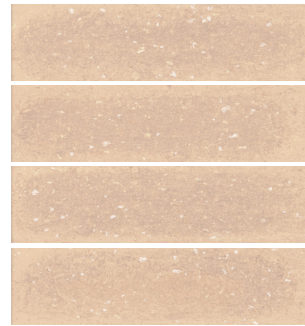
V3



Adobe Bege

Cód. 200260

V3



Cedro

Cód. 195260

V3



Caverna

Cód. 184190

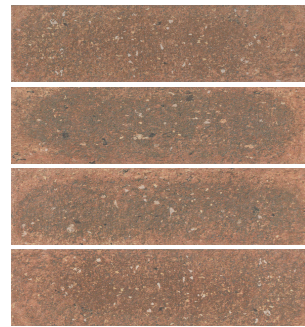
V3



Adobe

Cód. 184180

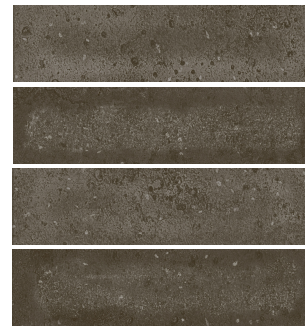
V3



Caverna Umbra

Cód. 200050

V3



Este produto possui diferentes faces ou desenhos na mesma caixa.

This product has different faces or designs on the same box.

Ébano

Cód. 195250

V3



Áreas Secas



Áreas Molhadas



Pisos



Paredes



Áreas Internas

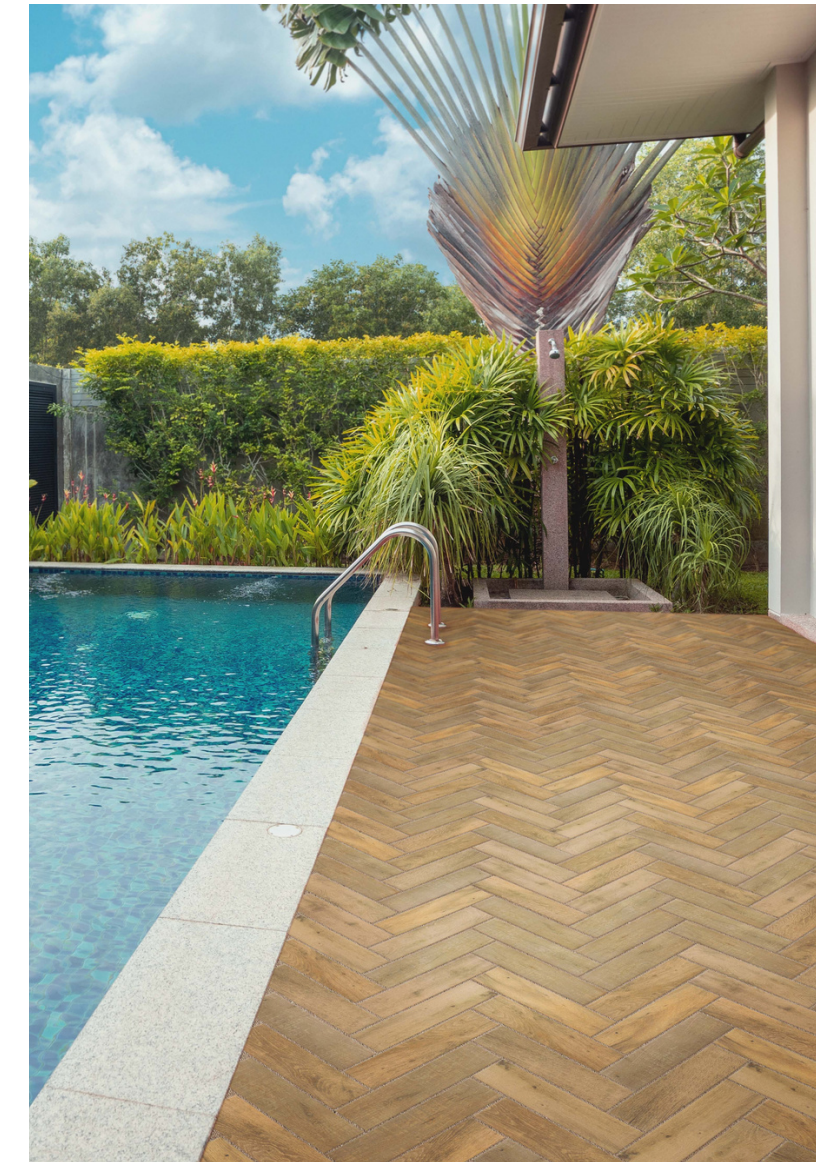


Áreas Externas



Peças com Granilha

Acetinado e com granilha | 6,5x25,6 | 2,5x10" | Bold



# Bricks

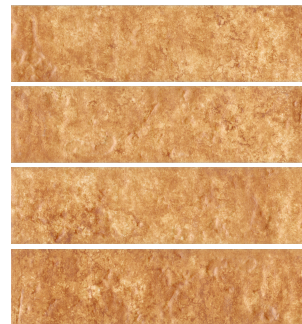
## Indus

Cód. 151357  
V3



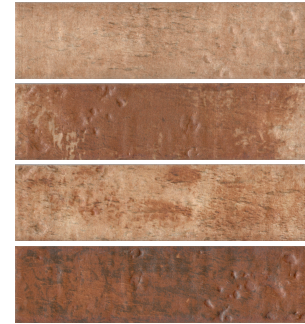
## Florence

Cód. 151355  
V3



## Ferri

Cód. 151321  
V3



## Nero

Cód. 151322  
V3



## Cimento

Cód. 151405  
V3



## Gelo

Cód. 151320  
V3



## Luce

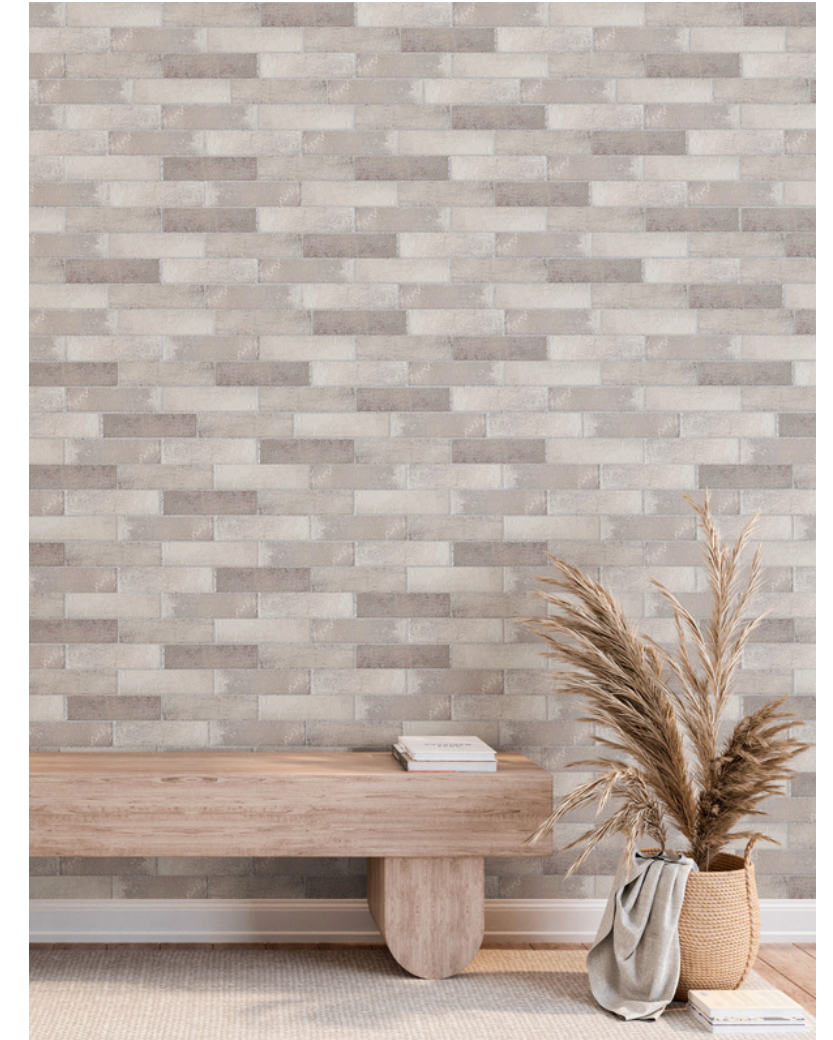
Cód. 151402  
V3



Acetinado com relevo | 6,5x25,6 | 2,5x10" | Bold | V3

Este produto possui diferentes faces ou desenhos na mesma caixa.

This product has different faces or designs on the same box.



Áreas Secas



Áreas Molhadas



Peças com Relevo



Paredes



Áreas Internas

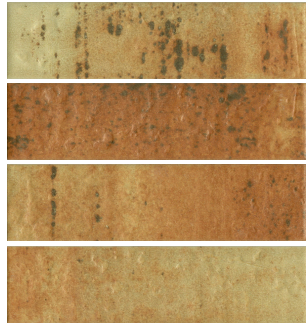


Áreas Externas

# Bricks

Acetinado com relevo e granilha  
6,5x25,6 | 2,5x10" | Bold

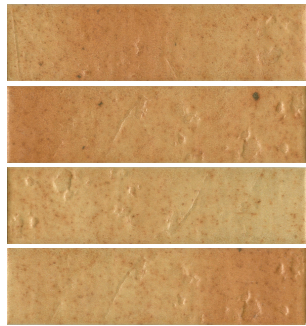
Esparta  
Cód. 170070  
V3



Ravena  
Cód. 183050  
V3



Delfos  
Cód. 170080  
V3





Janina  
Cód. 170040  
V3





Este produto possui diferentes faces ou desenhos na mesma caixa.

This product has different faces or designs on the same box.

-  Áreas Secas
-  Áreas Molhadas

-  Peças com Relevo
-  Paredes

-  Áreas Internas
-  Áreas Externas

-  Peças com Granilha

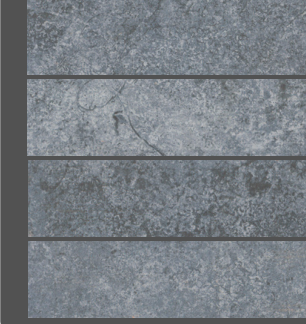
# River

Acetinado com granilha | 6,5x25,6 | 2,5x10" | Bold

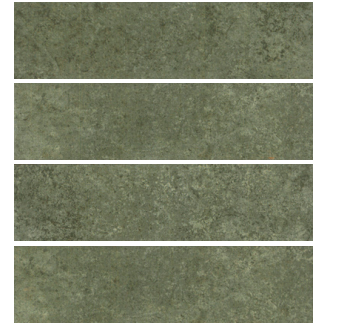
Nilo  
Cód. 184150  
V3



Zeya  
Cód. 184130  
V3





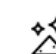
Don  
Cód. 184140  
V3

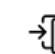
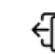


Este produto possui diferentes faces ou desenhos na mesma caixa.

This product has different faces or designs on the same box.

-  Áreas Secas
-  Áreas Molhadas

-  Peças com Granilha
-  Paredes

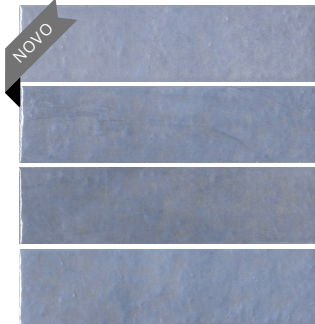
-  Áreas Internas
-  Áreas Externas

# Luminar

Brilhante com relevo | 6,5x25,6 | 2,5x10" | Bold

## Topázio

Cód. 267  
V2



## Aventurina

Cód. 268  
V2



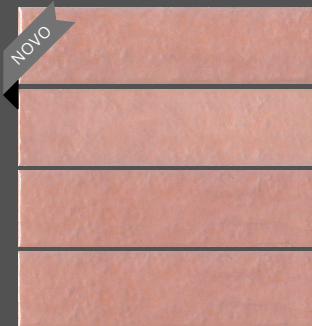
## Selenita

Cód. 266  
V2





## Dolomita

Cód. 265  
V2



 Áreas Secas  
 Áreas Molhadas

 Peças com Relevo  
 Paredes

 Áreas Internas  
 Áreas Externas

Este produto possui diferentes faces ou desenhos na mesma caixa.

This product has different faces or designs on the same box.

Produtos com efeito de alto brilho.

Products with high gloss effect.

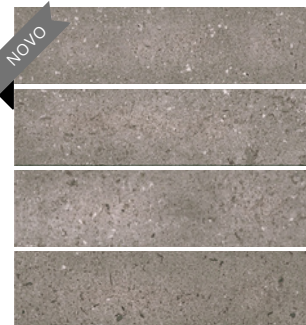
# Caramida

Acetinado e com granilha  
6,5x25,6 | 2,5x10"  
Bold

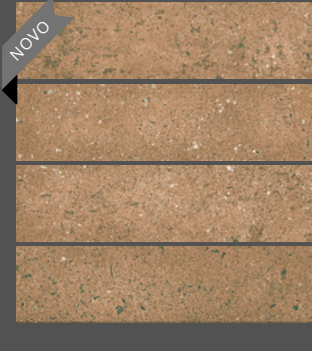
Braga  
Cód. 269  
V3



Évora  
Cód. 272  
V3



Benagil  
Cód. 273  
V3



-  Peças com Granilha
-  Áreas Secas
-  Áreas Molhadas
-  Áreas Externas
-  Pisos
-  Paredes
-  Áreas Internas



Este produto possui diferentes faces ou desenhos na mesma caixa.

This product has different faces or designs on the same box.



# Bioma

Acetinado | 20x20 | 7,8x7,8" | Bold



Este produto possui diferentes faces ou desenhos na mesma caixa.

This product has different faces or designs on the same box.

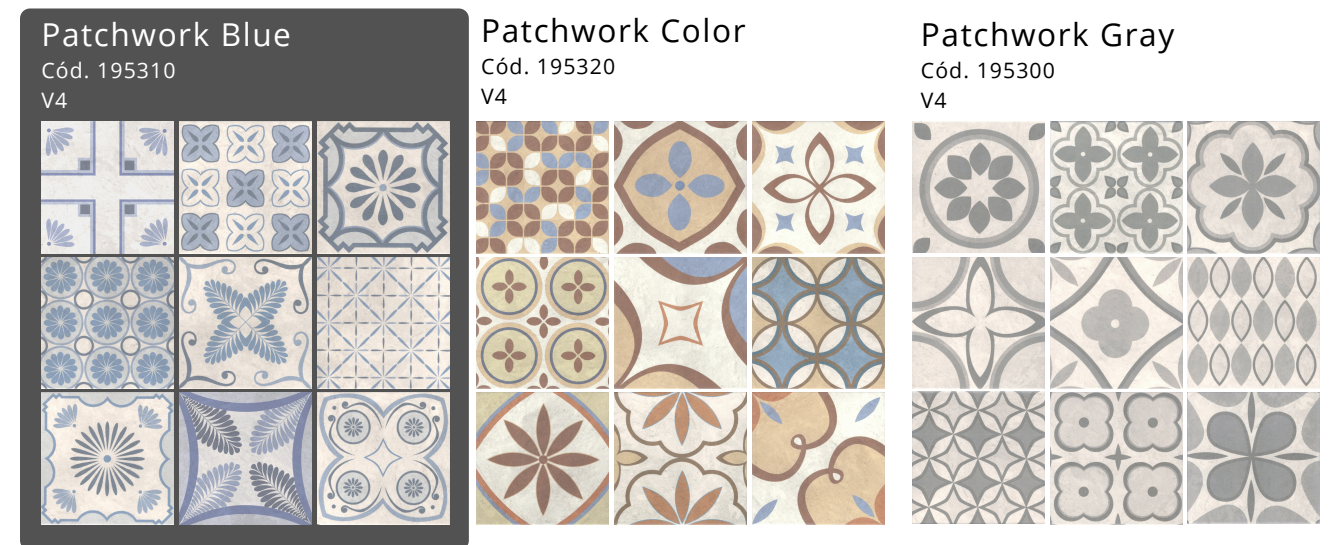
- Áreas Secas
- Áreas Molhadas

- Áreas Internas
- Áreas Externas

- Paredes

# Patchwork

Acetinado | 20x20 | 7,8x7,8" | Bold



Este produto possui diferentes faces ou desenhos na mesma caixa.

This product has different faces or designs on the same box.

- Áreas Secas
- Áreas Molhadas

- Pisos
- Paredes

- Áreas Internas
- Áreas Externas

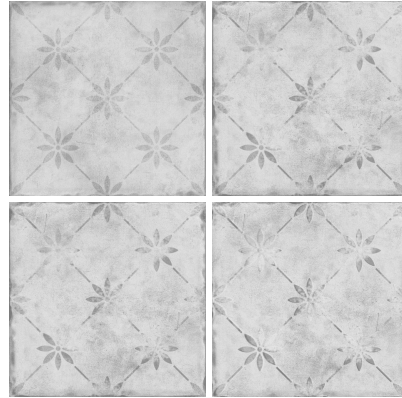
# Floor

Acetinado | 20x20 | 7,8x7,8" | Bold

Rusty  
Cód. 184000  
V2



Daisy  
Cód. 151157  
V2



Trama  
Cód. 200250  
V2



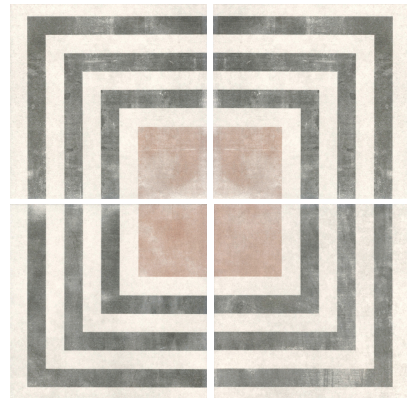
Este produto possui diferentes faces ou desenhos na mesma caixa.

This product has different faces or designs on the same box.

# Conexões

Acetinado | 20x20 | 7,8x7,8" | Bold

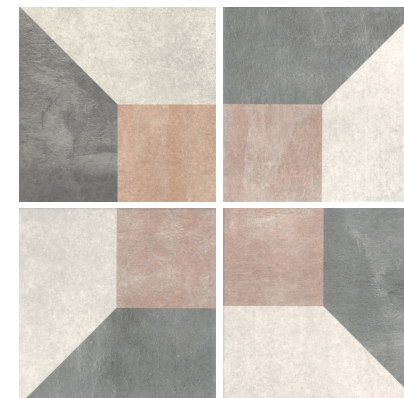
Frame  
Cód. 195270  
V4



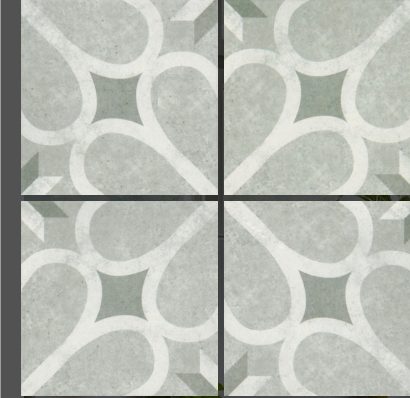
Maze  
Cód. 195280  
V4




Boomerang  
Cód. 195290  
V4





Geometric  
Cód. 183090  
V2



 Áreas Secas  
 Áreas Molhadas

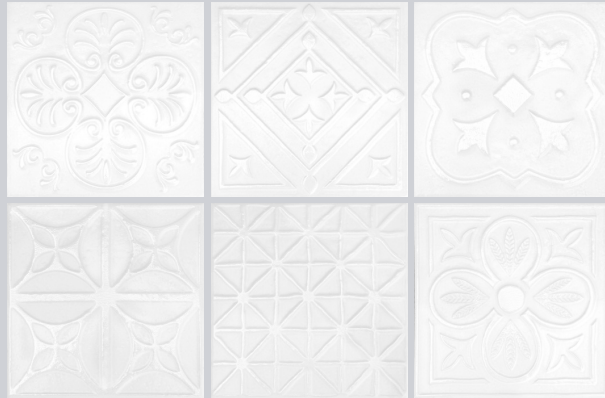
 Pisos  
 Paredes

 Áreas Internas  
 Áreas Externas

# Relevo

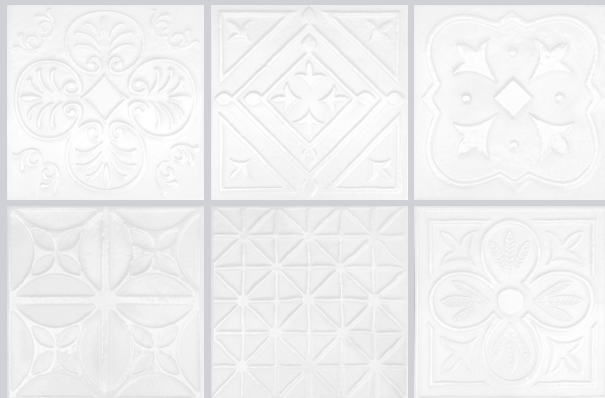
## Viena Bianco

Cód. 151325  
V1



## Viena Prata

Cód. 184430  
V1



Acetinado | 20x20 | 7,8x7,8" | Bold

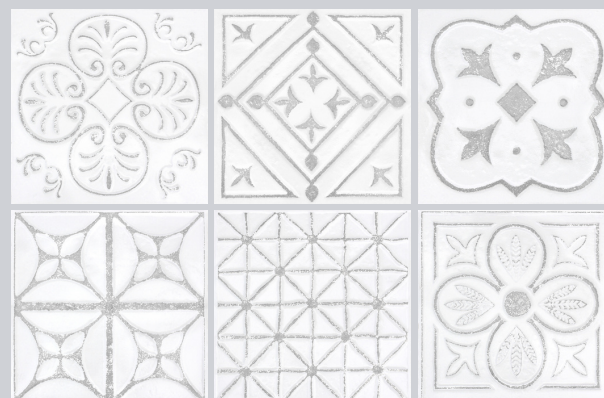
## Viena Ambar

Cód. 150820  
V1



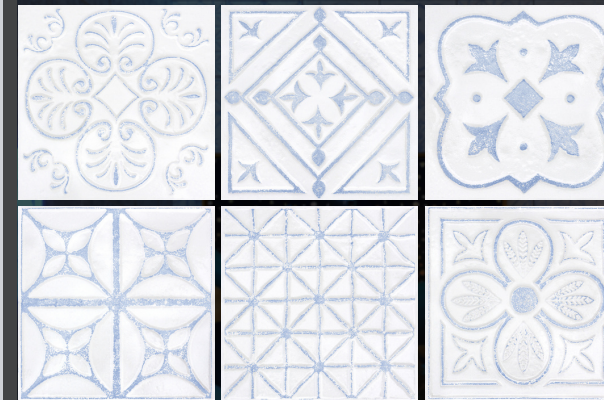
## Viena Fume

Cód. 150780  
V1



## Viena Azul

Cód. 184440  
V1



Projeto: Yara Godinho

Produto com relevos diferentes misturados na mesma caixa.

Product with different reliefs mixed in the same box.

Áreas Secas

Áreas Molhadas

Peças com Relevo

Paredes

Áreas Internas

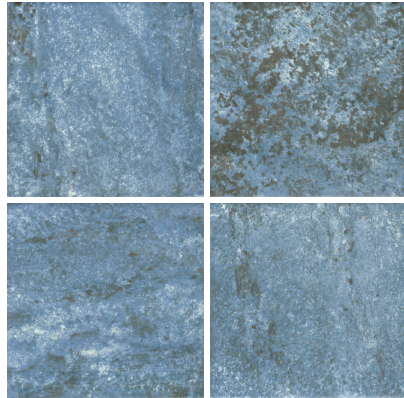
Áreas Externas

# Bávaro

Acetinado | 20x20 | 7,8x7,8" | Bold

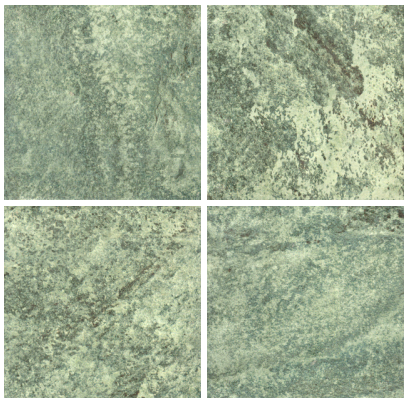
## Bávaro Blue

Cód. 184100  
V3



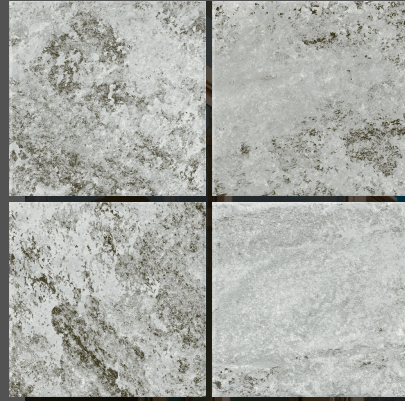
## Bávaro Ivy

Cód. 184110  
V3



## Bávaro Gray

Cód. 200290  
V3



Piscinas



Paredes



Áreas Internas



Áreas Externas



Peças com Relevo



Pisos



Áreas Secas



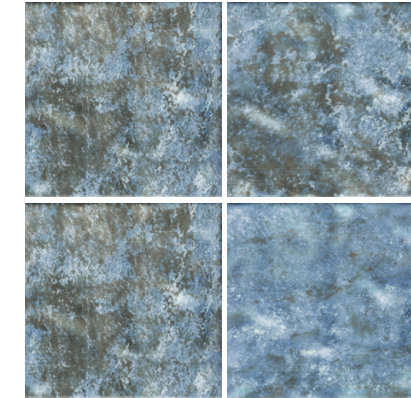
Áreas Molhadas

# Gloss

Brilho  
20x20 | 7,8x7,8"

## Gloss Blue

Cód. 195330  
V3



Áreas Secas



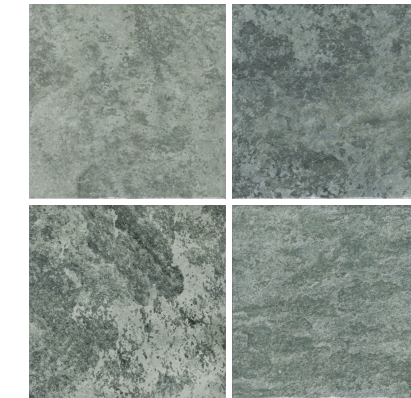
Áreas Molhadas



Peças com Relevo

## Gloss Ivy

Cód. 195340  
V3



Piscinas



Paredes



Áreas Internas



Áreas Externas

Este produto possui diferentes faces ou desenhos na mesma caixa.

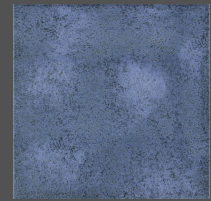
This product has different faces or designs on the same box.

# Pool

Brilho | 20x20 | 7,8x7,8" | Bold

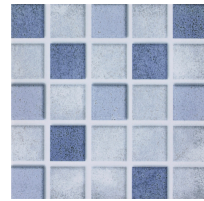
## Ocean

Cód. 151152  
V2



## Quadrato

Cód. 151154  
V2



## Glow

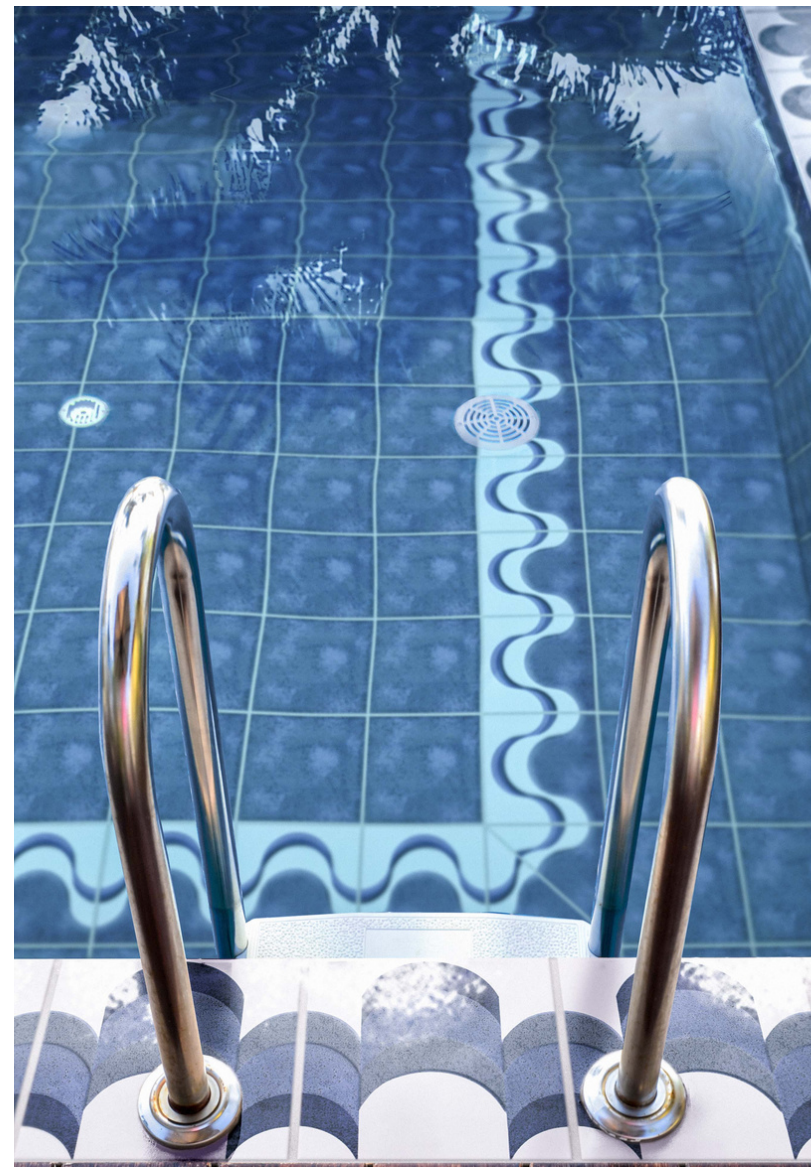
Cód. 151296  
V1



Este produto possui diferentes faces ou desenhos na mesma caixa.

This product has different faces or designs on the same box.

-  Áreas Internas
-  Áreas Externas
-  Áreas Secas
-  Piscinas
-  Áreas Molhadas
-  Paredes

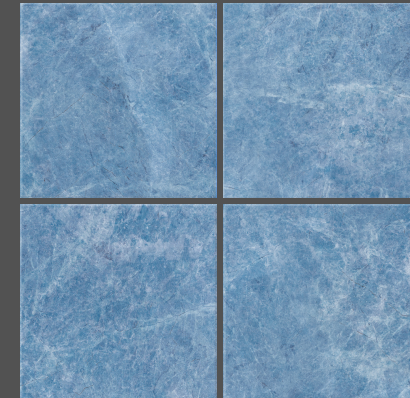


# Maldivas

Acetinado | 20x20 | 7,8x7,8" | Bold

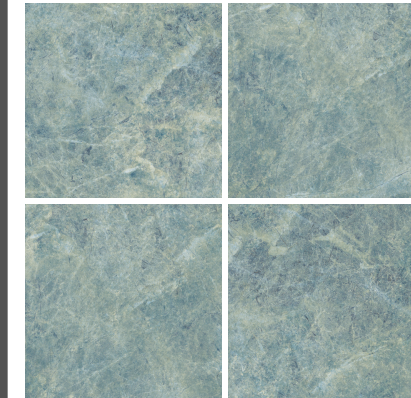
## Maldivas Anil

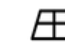
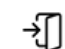


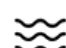


Cód. 200070  
V2



## Maldivas Green

Cód. 200080  
V2



-  Pisos
-  Áreas Internas
-  Áreas Externas
-  Áreas Secas
-  Piscinas
-  Áreas Molhadas
-  Paredes

Este produto possui diferentes faces ou desenhos na mesma caixa.

This product has different faces or designs on the same box.



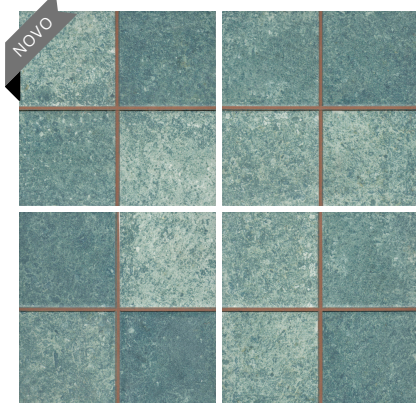
# Stone

Acetinado | 20x20 | 7,8x7,8" | Bold

## Athus Quarter

Cód. 260

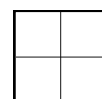
V4



## Lithus Quarter

Cód. 261

V4



Produto 20x20 com friso central que recomenda-se a aplicação de rejunte. Após assentado tem o aspecto de peças 10x10cm.

Este produto possui diferentes faces ou desenhos na mesma caixa.

20x20 product with central frieze for which grouting is recommended. Once laid, it looks like 10x10cm pieces.

This product has different faces or designs on the same box.



Áreas Secas



Piscinas



Áreas Internas



Áreas Molhadas



Paredes

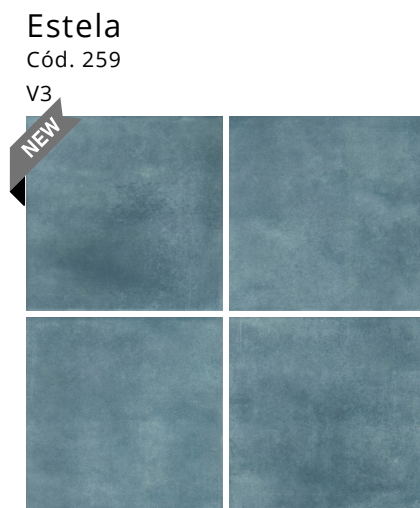
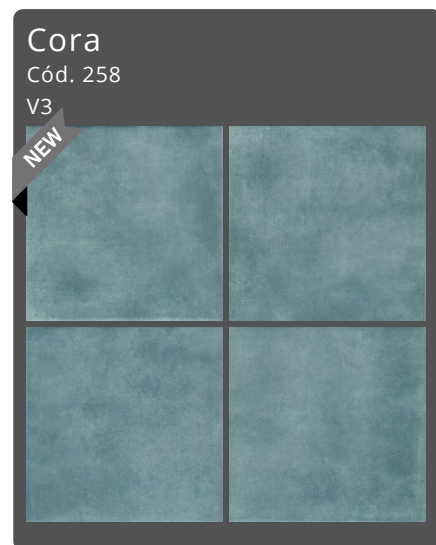


Áreas Externas



# Nuances

Acetinado | 20x20 | 7,8x7,8" | Bold | V3



Este produto possui diferentes faces ou desenhos na mesma caixa.

This product has different faces or designs on the same box.



Pisos



Áreas Secas



Piscinas



Áreas Internas



Peças com Relevo



Áreas Molhadas



Paredes



Áreas Externas



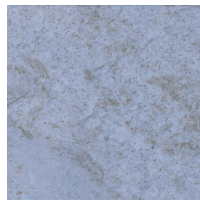
# Nadi

Acetinado | 20x20 | 7,8x7,8" | Bold

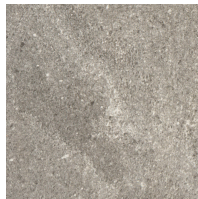
Nadi Beige  
Cód. 180280  
V3



Nadi Sea  
Cód. 180210  
V3



Nadi Gray  
Cód. 180260  
V3

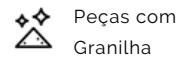


Nadi Rust  
Cód. 180240  
V3



Produto com granilha arenosa que traz  
textura às peças.

Product with sandy grit that adds texture to  
the pieces.



Peças com  
Granilha



Pisos



Áreas  
Secas



Piscinas



Áreas  
Molhadas



Paredes



Áreas  
Internas



Áreas  
Externas



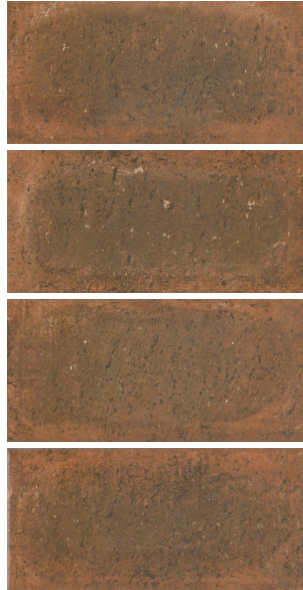
Este produto possui diferentes faces ou desenhos na mesma caixa.

This product has different faces or designs on the same box.



# Bricks +

Istambul  
Cód. 160030  
V2



Este produto possui diferentes faces ou desenhos na mesma caixa.

This product has different faces or designs on the same box.



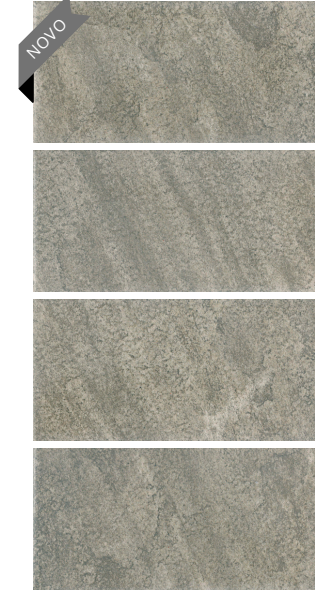
Adana  
Cód. 262  
V2



- Áreas Secas
- Áreas Molhadas

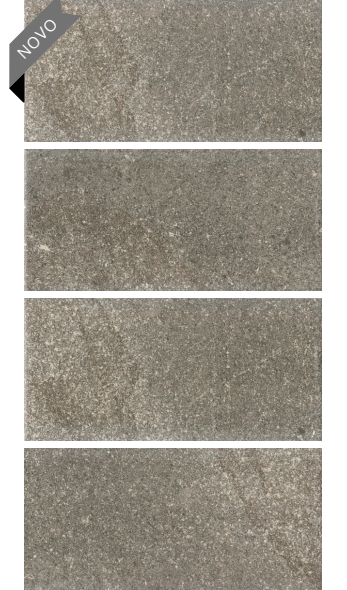
Acetinado | 12,5x26,1 | 4,9x10" | Bold

Ancara  
Cód. 263  
V2



- Pisos
- Paredes

Miracê  
Cód. 264  
V2



- Áreas Internas
- Áreas Externas

# Glam

Glam redefine o conceito de revestimento cerâmico; estabelece um novo patamar no segmento de alto padrão; proporciona múltiplas opções com sofisticação em cada mínimo detalhe.



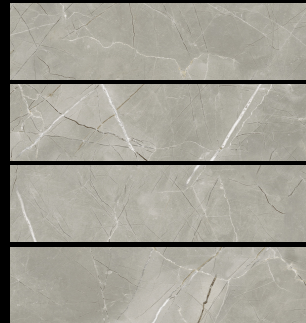
# Marmo

Brilho | 6,5x25,6 | 2,5x10" | Bold

## Marmo Gray

Cód. 300090

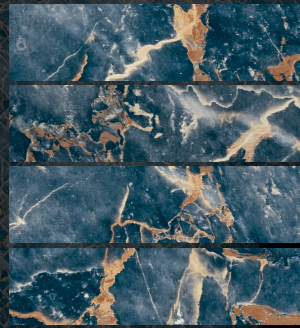
V3



## Marmo Blue

Cód. 300110

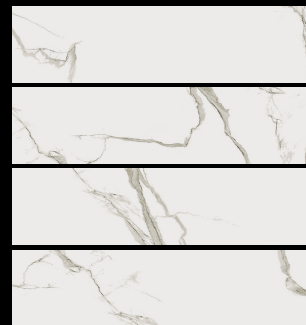
V3




## Marmo White

Cód. 300100

V3



-  Áreas Secas
-  Áreas Internas
-  Paredes
-  Áreas Molhadas
-  Áreas Externas

Este produto possui diferentes faces ou desenhos na mesma caixa.

This product has different faces or designs on the same box.

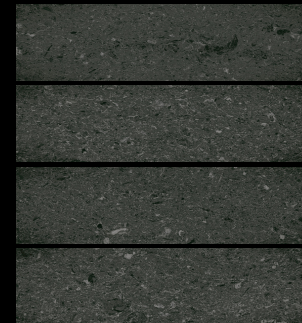
# San

Acetinado | 6,5x25,6 | 2,5x10" | Bold

## San Dark

Cód. 300060

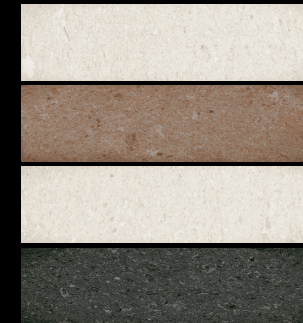
V3



## San Mix

Cód. 300080

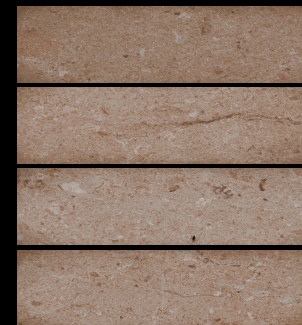
V4



## San Cream

Cód. 300050

V3








## San Clean

Cód. 300070

V3



-  Áreas Secas
-  Áreas Internas
-  Peças com Granilha
-  Áreas Molhadas
-  Áreas Externas
-  Paredes



Este produto possui diferentes faces ou desenhos na mesma caixa.

This product has different faces or designs on the same box.

# Organic

Acetinado | 20x20 | 7,8x7,8" | Bold

Gram  
Cód. 300160  
V3



Leaf  
Cód. 300140  
V3



Botanic  
Cód. 300150  
V3



Este produto possui diferentes faces ou desenhos na mesma caixa.

This product has different faces or designs on the same box.

Produtos com efeito de brilho localizado.

Products with a localized shine effect.



Áreas Molhadas



Áreas Secas



Áreas Externas



Áreas Internas



Paredes

Acetinado | 20x20 | 7,8x7,8" | Bold

# De Stijl

Lustrare Blue  
Cód. 298  
V2



Lustrare Gris  
Cód. 299  
V2



Este produto possui diferentes faces ou desenhos na mesma caixa.

This product has different faces or designs on the same box.



Áreas Secas



Áreas Molhadas



Pisos



Áreas Internas



Paredes

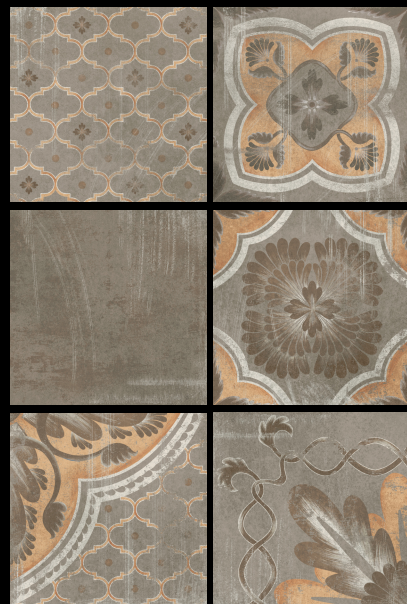


Áreas Externas

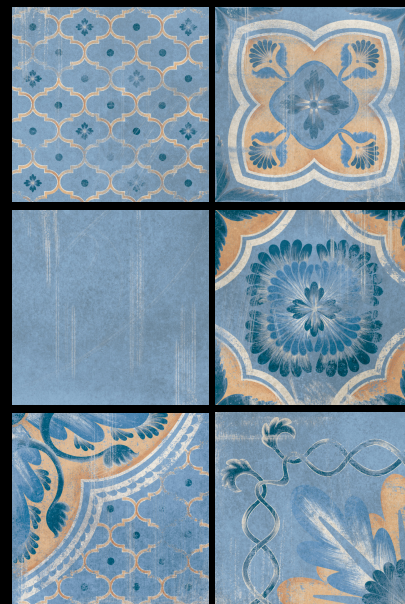
# Noturno

Acetinado | 20x20 | 7,8x7,8" | Bold

Noturno Óxido  
Cód. 300130  
V4



Noturno Azul  
Cód. 300120  
V4



Este produto possui diferentes faces ou desenhos na mesma caixa.

This product has different faces or designs on the same box.



Áreas Secas



Pisos



Áreas Internas



Áreas Molhadas



Paredes



Áreas Externas



Brilho | 20x20 | 7,8x7,8" | Bold



- Áreas Secas
- Áreas Molhadas
- Piscinas
- Paredes
- Áreas Internas
- Áreas Externas
- Peças com Relevô

# Dimmed

## Dimmed Ambrosia

Cód. 300240  
V3



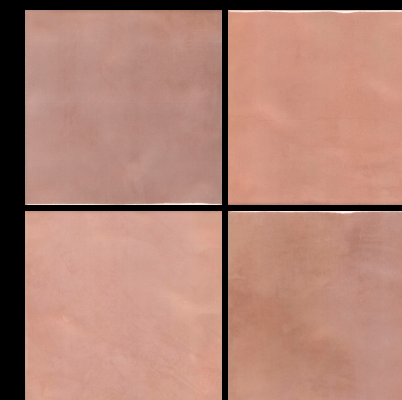
## Dimmed Gardênia

Cód. 300210  
V3



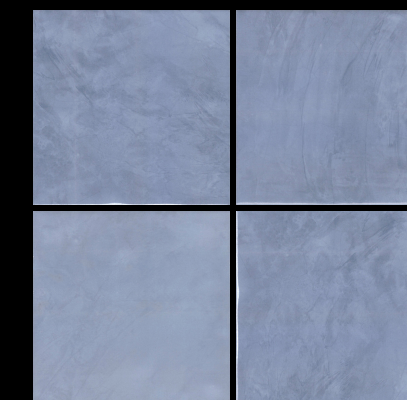
## Dimmed Rócio

Cód. 300220  
V3



## Dimmed Riviera

Cód. 300230  
V3



Produtos com efeito de alto brilho

Este produto possui diferentes faces ou desenhos na mesma caixa.


Products with high gloss effect


This product has different faces or designs on the same box.


## Informações técnicas


### Technical information/Información Técnica


#### Legendas:


 Áreas Secas/ Dry  
Areas/ Zonas Secas


 Piscinas/ Pools/  
Piscinas


 Áreas Internas/ Indoor  
Areas/ Interiores

 Peças com Granilha/  
Granulated Parts/  
Granuladas

 Áreas Molhadas/ Humid  
Areas/ Zonas Húmedas

 Paredes/ Walls/  
Paredes

 Áreas Externas/ Outdoors/  
Exteriores

 Peças com Relevo/ Embossed  
Pieces/ Piezas en relieve

 Pisos/ Floors/ Pisos


#### Observações:


**Resistência ao manchamento:** Indica a facilidade de remoção de manchas da superfície cerâmica, indicados na ABNT NBR ISO 13 006. Quanto mais lisa a superfície da peça, mais fácil a limpeza. A classificação é de 1 a 5, sendo classe 5 a mais fácil de limpar e classe 1 a que não limpa.


**Coefficiente de atrito:** Indica se o produto apresenta ou não resistência ao escorregamento para ser usado em áreas molhadas, rampas, escadas em áreas de uso comum e terraços. A ABNT NBR 16.919 classifica os produtos com coeficiente de atrito maior/igual a 0,4 como recomendados para uso em áreas onde requer resistência ao escorregamento.


**Repetição das peças:** É comum a repetição das peças nas caixas de todos os produtos. Recomenda-se misturar todas as caixas para melhor harmonia de tonalidade.

**Classe de variação:** Indica o nível de diferenças de desenhos e tonalidades dentro de uma mesma referência, conforme abaixo:

V1  **APARÊNCIA UNIFORME**  
Não existe diferenças de tons entre as peças.

V2  **VARIAÇÃO BAIXA** Diferenças claramente distinguíveis de desenho de uma mesma referência.

V3  **VARIAÇÃO MODERADA** Pequena variação de cor, seguindo os mesmos nuances e podendo variar significativamente.

V4  **VARIAÇÃO ALTA** Grande variação de cores e desenhos de uma peça para outra. Desta forma o resultado será único.

**Assentamento:** Nossos produtos, por apresentarem borda Bold tem exclusiva garantia de assentamento com junta de 2mm para ambientes internos e 4mm para ambientes externos. Essa junta compensa a variação de tamanho das peças. No assentamento, seguir as recomendações conforme ABNT NBR 13 754, NBR 13 755 e NBR 13 753.

**Limpeza:** A limpeza final da obra deve ser feita com aplicação de vinagre de álcool e detergente doméstico ou saponáceo. Aplicar vinagre de álcool puro nas peças, deixar agir por alguns minutos, e em seguida esfregar com esponja e detergente ou saponáceo.

**Observações:** Medidas em polegadas são aproximadas. Todas as características, dimensionais e geométricas do produto acabado obedecem à Norma ISO 13 006.

Em caso de dúvidas, entre em contato com o Canal do Especificador: [relacionamento@pierini.com.br](mailto:relacionamento@pierini.com.br) / **+55 (48) 99119 7323**

#### Observation/Observación


Stain resistance: Indicates the facility in cleaning the ceramic surface, indicated in ABNT NBR ISO 13.006. The smoother the surface, the easier it is to clean. Classification ranges from 1 to 5, with 5 the easiest to clean and class 1 impossible to clean. The Pierini's ceramic are 5, with max ease to remove.


Resistencia a manchas: Indica la facilidad de limpieza de la superficie de la cerámica, cumplen la norma ABNT NBR ISO 13.006. La clasificación es de 1 a 5, siendo clase 5 la más fácil de limpiar y clase 1 la que no limpia. Los productos Duefratelli tienen una clasificación, con la máxima facilidad de limpieza.


**Coefficient of friction:** indicates whether or not the product is slip resistance for use in wet areas. NBR regulation 16919 classifies products with a friction coefficient greater than or equal to 0.4 as recommended for use in areas where slip resistance is required.


**Coefficiente de Fricción dinámico:** Indica si el producto presenta o no resistencia al resbalamiento para el uso en áreas mojadas. La norma NBR 16.919 clasifica los productos con un coeficiente mayor o igual a 0.4 como el recomendado para uso en áreas donde se requiere resistencia al resbalamiento.

**Clase de Variación de Diseños:** Indica el nivel de diferencias de diseños y tonos dentro de una misma referencia, como sigue abajo:

V1  **UNIFORM APPEARANCE/ APARIENCIA UNIFORME**  
No difference in tones among the pieces. No existe diferencia de tonos entre las piezas.

V2  **LIGHT VARIATION/ VARIACIÓN LEVE**  
Clearly differences in the design of the same reference. Diferencias claramente distinguibles en el diseño de una misma referencia.

V3  **MODERATE VARIATION/ VARIACIÓN MODERADA**  
Slight color variation, following the same nuances and may vary significantly. Pequeña variación de color, siguiendo los mismos matices que pueden variar significativamente.

V4  **RANDOM VARIATION/ VARIACIÓN ALEATORIA**  
Wide variation of colors and designs from one piece to another. This way the result will be unique.. Amplia variación de colores y diseños de una pieza a otra. De este modo, el resultado será único.

**Settlement:** Because our products have a Bold edge, are guaranteed to have a joint size of 2mm for indoors and 4mm for outdoors. Follow the recommendations according to ABNT NBR 13753 ABNT NBR 13.753, ABNT NBR 13.754 and NBR 13755 for settlement.

**Asentamiento:** Como nuestros productos tienen borde bold, se garantiza que se asientan con una junta de 2 mm en interiores y de 4 mm en exteriores.

Para el asentamiento, recomendamos seguir las normas **ABNT NBR 13.753, ABNT NBR 13.754e NBR 13.755**

**Cleaning:** The final cleaning of the work site should be made with the application of alcohol vinegar and domestic detergent or soap. Apply pure alcohol vinegar on the pieces, leave it on for a few minutes and then rub with a sponge with detergent or soap.

**Limpeza:** La limpieza final de la obra debe hacerse con la aplicación de vinagre de alcohol y detergente casero o jabón suave. Aplicar vinagre de alcohol puro en las piezas, dejar durante unos minutos, y luego frotar con una esponja y detergente o limpiador.

**Pieces duplication:** It is common for parts to be repeated on boxes of any products. We recommend mixing all the boxes for better tone harmony.

**Repetición de piezas:** Puede haber piezas repetidas en las cajas de todos los productos. Mezcle piezas de todas las cajas para una mejor armonía de tonos.

**Observation:** Measurements in inches are approximate. All dimensional and geometric characteristics of the finished product obey the ISO 13.006.

**Nota:** Las medidas en pulgadas son aproximadas. Todas las características técnicas, dimensionales y geométricas del producto acabado cumplen la norma ISO 13.006.

**Atenção:** As fotos de ambientações e peças são meramente ilustrativas. Pode haver variação de cor dependendo da impressão gráfica ou do seu dispositivo/monitor na versão digital.

Informações técnicas					
Technical information/Información Técnica					
Produto	Formato	Espessura	Peças por caixa /M² por caixa	Caixas por paletes/M² por paleta	Kg por m²
Product/Product	Size/Formato	Thickness/Espesor	Pieces per box - m² per box/ Piezas por caja - m² por caja	Box per pallet - m² per pallet/ Caja por paleta - m² por paleta	Kg per m²/ Kgpor m²
Linha Bricks ST.	6,5x25,6cm - 2,5x10"	6,8mm	123 - 2,07m²	60 - 124,20m²	12,02
Linha Sense	6,5x25,6cm - 2,5x10"	6,8mm	123 - 2,07m²	60 - 124,20m²	12,02
Linha Bricks	6,5x25,6cm - 2,5x10"	7mm	120 - 2,03m²	60 - 121,80m²	12,37
Linha River	6,5x25,6cm - 2,5x10"	6,8mm	123 - 2,07m²	60 - 124,20m²	12,02
Linha Luminar	6,5x25,6cm - 2,5x10"	6,8mm	123 - 2,07m²	60 - 124,20m²	12,02
Linha Caramida	6,5x25,6cm - 2,5x10"	6,8mm	123 - 2,07m²	60 - 124,20m²	12,02
Linha Bioma	20x20cm - 7,8x7,8"	7mm	35 - 1,40m²	80 - 112,00m²	14,99
Linha Patchwork	20x20cm - 7,8x7,8"	7mm	35 - 1,40m²	80 - 112,00m²	14,99
Linha Floor	20x20cm - 7,8x7,8"	7mm	35 - 1,40m²	80 - 112,00m²	14,99
Linha Conexões	20x20cm - 7,8x7,8"	7mm	35 - 1,40m²	80 - 112,00m²	14,99
Linha Relevo	20x20cm - 7,8x7,8"	7mm	40 - 1,60m²	80 - 128,00m²	11,38
Linha Pool	20x20cm - 7,8x7,8"	6mm	43 - 1,72m²	80 - 137,60m²	11,79
Linha Báravo/Gloss	20x20cm - 7,8x7,8"	6,5mm	38 - 1,52m²	80 - 121,60m²	12,87
Linha Maldivas	20x20cm - 7,8x7,8"	7mm	35 - 1,40m²	80 - 112,00m²	14,99
Linha Stone	20x20cm - 7,8x7,8"	7mm	35 - 1,40m²	80 - 112,00m²	14,99
Linha Nuances	20x20cm - 7,8x7,8"	6,5mm	38 - 1,52m²	80 - 121,60m²	12,87
Linha Nadi	20x20cm - 7,8x7,8"	7mm	35 - 1,40m²	80 - 112,00m²	14,99
Linha Bricks +	12,5x26,1cm - 4,9x10"	7mm	60 - 2,00m²	60 - 120,00m²	13,72
Linha Marmo	6,5x25,6cm - 2,5x10"	6,8mm	123 - 2,07m²	60 - 124,20m²	12,02
Linha San	6,5x25,6cm - 2,5x10"	6,8mm	123 - 2,07m²	60 - 124,20m²	12,02
Linha Organic	20x20cm - 7,8x7,8"	6mm	34 - 1,40m²	80 - 112,00m²	14,99
Linha de Stijl	20x20cm - 7,8x7,8"	6mm	34 - 1,40m²	80 - 112,00m²	14,99
Linha Noturno	20x20cm - 7,8x7,8"	6mm	34 - 1,40m²	80 - 112,00m²	14,99
Linha Dimmed	20x20cm - 7,8x7,8"	6,5mm	38 - 1,52m²	80 - 121,60m²	12,87

